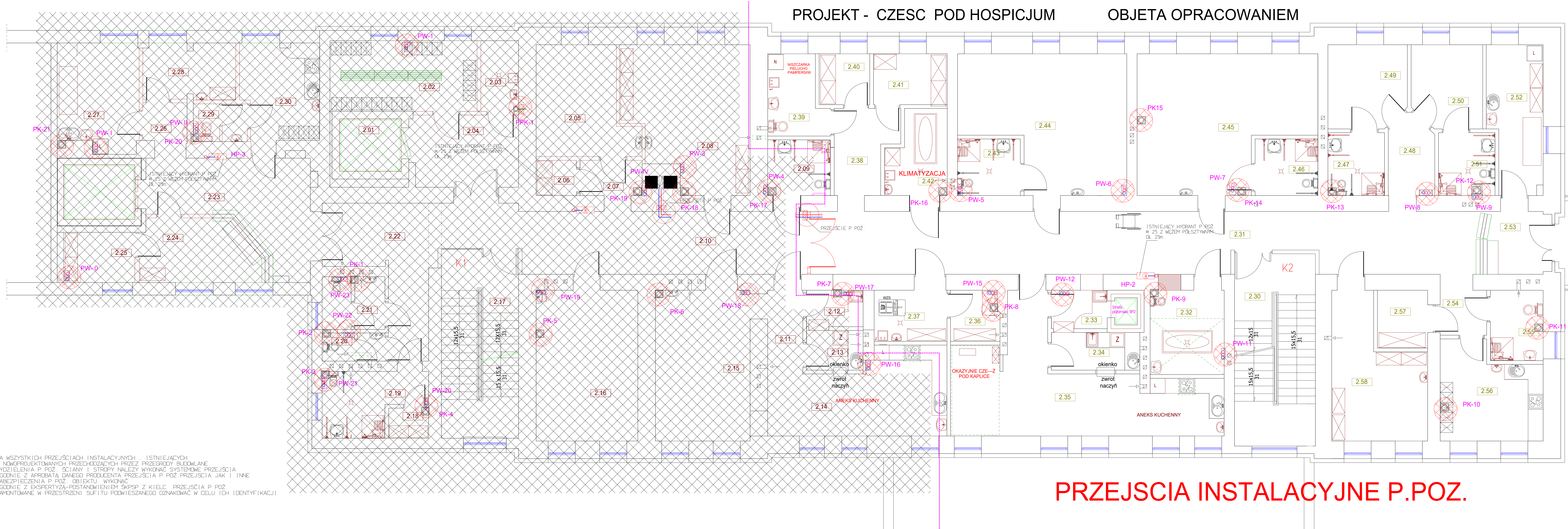


PROJEKT - CZESC POD HOSPICJUM

OBJETA OPRACOWANIEM



ZESTAWIENIE POWIERZCHNI HOSPICJUM

2.30	KŁATKA SCHODOWA	24,60m ²
2.31	ISTNIEJĄCE WYKONCZENIE KOMUNIKACJA	63,20m ²
2.32	TARKEIT	
2.33	POM. MYCIA CHORYCH	9,90m ²
2.34	TERAKOTA	3,40m ²
2.35	PRZYJĘCIE POSIŁKÓW	5,30m ²
2.36	ZMYWALNIA	5,30m ²
2.37	ANEXS KUCHENNY/ JADALNIA OKOLICZNOŚCIOWO CZĘŚĆ KAPLICY	33,80m ²
2.38	TARKEIT	
2.39	POM. BRZOSKÓW CZYSTOŚCI	3,90m ²
2.40	TERAKOTA	5,90m ²
2.41	POM. PORZĄDKOWE	5,90m ²
2.42	TERAKOTA	12,40m ²
2.43	KOMUNIKACJA	7,80m ²
2.44	TARKEIT	
2.45	BRUDOWNIK	4,20m ²
2.46	TERAKOTA	4,20m ²
2.47	SKŁAD POZOSTAŁY BRUDNIEJ	6,30m ²
2.48	TERAKOTA	6,30m ²
2.49	SKŁAD POZOSTAŁY BRUDNIEJ	6,30m ²
2.50	TERAKOTA	6,30m ²
2.51	POM. PROMORTE	7,30m ²
2.52	TERAKOTA	5,60m ²
2.53	WC	5,60m ²
2.54	TERAKOTA	5,60m ²
2.55	SALA CHORYCH	31,60m ²
2.56	SALA CHORYCH	34,30m ²
2.57	TARKEIT	5,60m ²
2.58	WC	5,60m ²
2.59	TERAKOTA	5,60m ²
2.60	WC	5,60m ²
2.61	TERAKOTA	5,60m ²
2.62	KOMUNIKACJA	5,40m ²
2.63	TERAKOTA	10,10m ²
2.64	SALA CHORYCH	9,10m ²
2.65	TARKEIT	9,10m ²
2.66	WC	5,60m ²
2.67	TERAKOTA	5,60m ²
2.68	WC	5,60m ²
2.69	TERAKOTA	5,60m ²
2.70	POM. PILEGNIAREK	12,20m ²
2.71	TARKEIT	6,30m ²
2.72	DY. URKA	6,30m ²
2.73	TARKEIT	3,30m ²
2.74	KOMUNIKACJA	3,30m ²
2.75	TARKEIT	5,60m ²
2.76	TERAKOTA	5,60m ²
2.77	POM. SOCJALNE	14,40m ²
2.78	TARKEIT	4,80m ²
2.79	POM. SPRZĘTU REHABILITACYJNEGO	4,80m ²
2.80	TARKEIT	17,70m ²
2.81	TARKEIT	

RAZEM POWIERZCHNIA
OBJETA POMIESZCZENIAMI HOSPICJUM

Rzut I PIĘTRA
skala 1:50

PRZEJSCIA INSTALACYJNE P.POZ.

NA WSZYSTKICH PRZEJŚCIACH INSTALACYJNYCH, ISTNIEJĄCYCH
I NOWOPROJEKTOWANYCH PRZECHODZĄCYCH PRZEZ PRZEGRODY BUDOWANE
WYDZIELENIĄ P.POZ, SCIANY I STROPY NALEŻY WYKONAĆ SYSTEMOWE PRZEJŚCIA
ZGODNIE Z APROBATĄ DANEGO PRODUCENTA PRZEJŚCIA P.POZ. PRZEJŚCIA JAK I INNE
ZABEZPIECZENIA P.POZ, OBJEKTU WYKONAĆ
ZGODNIE Z EKSPERTYZĄ-POSTANOWIENIEM SKPSP Z KIELC, PRZEJŚCIA P.POZ
ZAMONTOWANE W PRZESTRZENI SUFITU PODWIESZANEGO OZNAKOWAĆ W CELU ICH IDENTYFIKACJI.

Temat:	PROJEKT PRZEBUDOWY WRAZ ZE ZMIANĄ SPOSOBU UŻYTKOWANIA POMIESZCZEŃ PLACÓWKI OPERUNCZO-WYCHOWAWCZEJ ZŁOKAZDOWEJ NA PIĘTRZE SEGMENTU "C" POŁOŻONEGO PRZY UL. SZPITALNEJ 4, NA POTRZEBY HOSPICJUM		
Branża:	Sanitarna	Stanowisko:	PROJEKT BUDOWLANY
Nazwa rys.	RZUT I PIĘTRA - PRZEJŚCIA INSTALACYJNE P.POZ - HOSPICJUM	Skala rysunku:	P.POZ-01
Inwestor:	Powiat Opatowski z siedzibą w Opatowie ul. Henryka Sienkiewicza 17, 27-500 Opatów	Skala rysunku:	1:50
Adres obiektu:	dz. nr ewid. 2033/0, obręb. 0021 Opatów, jedn. ewid. 260905, 2 Opatów, gmina Opatów	Data opracowania:	Czerwiec 2020
Projektant:	inż. Krzysztof Buczyński	Nr opracowania:	142/TBG/98
Opracował:	inż. Krzysztof Buczyński	Nr opracowania:	142/TBG/98
Sprawił:		Nr opracowania:	